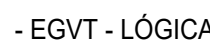
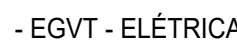
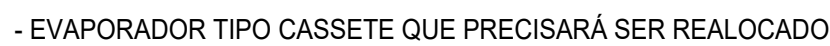
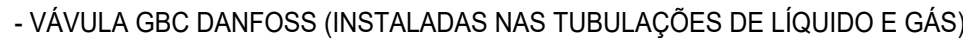


FXFQ25AVE 9600 BTU/h	UNIDADE EVAPORADORA TIPO CASSETTE; CAPACIDADE DE REFRIGERAÇÃO: 9.600 BTU/h; FLUIDO R-410A; SISTEMA VRF; FABRICANTE DAIKIN. MODELO: FXFQ25AVE;
FXFQ40AVE 15400 BTU/h	UNIDADE EVAPORADORA TIPO CASSETTE; CAPACIDADE DE REFRIGERAÇÃO: 15.400 BTU/h; FLUIDO R-410A; SISTEMA VRF; FABRICANTE DAIKIN. MODELO: FXFQ40AVE;
FXFG050AVM 19100 BTU/h	UNIDADE EVAPORADORA TIPO CASSETTE; CAPACIDADE DE REFRIGERAÇÃO: 19.100 BTU/h; FLUIDO R-410A; SISTEMA VRF; FABRICANTE DAIKIN. MODELO: FXFG050AVM;
FXFG063AVM 24200 BTU/h	UNIDADE EVAPORADORA TIPO CASSETTE; CAPACIDADE DE REFRIGERAÇÃO: 24.200 BTU/h; FLUIDO R-410A; SISTEMA VRF; FABRICANTE DAIKIN. MODELO: FXFG063AVM;
FXFX1000AVM 38200 BTU/h	UNIDADE EVAPORADORA TIPO CASSETTE; CAPACIDADE DE REFRIGERAÇÃO: 38.200 BTU/h; FLUIDO R-410A; SISTEMA VRF; FABRICANTE DAIKIN. MODELO: FXFX1000AVM;
FXFX125AVM 47800 BTU/h	UNIDADE EVAPORADORA TIPO CASSETTE; CAPACIDADE DE REFRIGERAÇÃO: 47.800 BTU/h; FLUIDO R-410A; SISTEMA VRF; FABRICANTE DAIKIN. MODELO: FXFX125AVM;

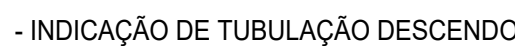
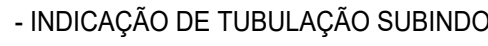
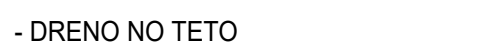


 - PETROLETE

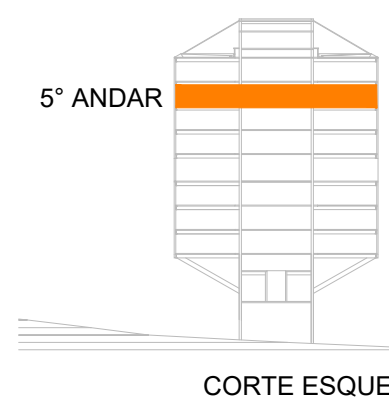


— - - - - TUBULAÇÃO FRIGORÍGENA REMANEJADA

_____ - TUBULAÇÃO FRIGORÍGENA A SER MANTIDA



- 1- TODAS AS DIMENSÕES EM MILÍMETRO, EXCETO ONDE INDICADO;
- 2- PARA DETALHES CONSTRUCTIVOS VER DESENHO HVA_AENX001_DETALHES_R00;
- 3- TODAS AS DIMENSÕES DOS EQUIPAMENTOS DO TIPO CASSETE, SE FALTA NECESSÁRIO UMA DISTÂNCIA DE 30 CM ENTRE OS INTERIORES DO TETO;
- 4- PARA E QUALQUER SITUAÇÃO NA EXECUÇÃO DA OBRA NÃO DESCRITA NESTE PROJETO DEVERÃO SEGUIR AS ORIENTAÇÕES E EXIGÊNCIAS DA ABNT;
- 5- O EXECUTOR DA OBRA DEVERÁ INSTALAR VÁLVULAS TIPO G&E EM TODOS OS EQUIPAMENTOS, TANTO NA TUBULAÇÃO DE SAÍDA COMO TUBULAÇÃO DE BOMBA DE ÁGUA PRESSÃO, TORNA-DO POSSÍVEL, FUTURAS MANUTENÇÕES;
- 6- O LOCAL ONDE A UNIDADE CONDENSADORA SERÁ INSTALADA DEVERÁ SER AREALADO DE MODO A PERMITIR A TROCA TÉRMICA EFICIENTE;
- 7- PREVER PONTO DE ÁGUA PRÓXIMO À UNIDADE CONDENSADORA, DE MODO A FACILITAR A MANUTENÇÃO SEMESTRAL, PRÉVIA APROVAÇÃO DO FISCAL DO EMPREITEIRO;
- 8- O EXECUTOR DA OBRA DEVERÁ CONDUZIR UM FLUXO DE NITROGÊNIO CONSTANTE NO INTERIOR DA LINHA DURANTE O PROCESSO DE BRASEAGEM, EVITANDO A FORMAÇÃO DE ÓXIDOS DE COBRE QUE PODEM CAUSAR ENTUPIMENTO DAS VÁLVULAS DE MANUTENÇÃO;
- 9- O EXECUTOR DA OBRA DEVERÁ CONDUZIR A PRESSURIZAÇÃO DAS LINHAS COM NITROGÊNIO E FAZER O MONITORAMENTO DA PRESSÃO COM MEDIDORES ADEQUADOS, COM O OBJETIVO DE GARANTIR A ESTANQUEIDADE DAS VÁLVULAS DE MANUTENÇÃO;
- 10- O EXECUTOR DA OBRA DEVERÁ CONDUZIR PROCEDIMENTO DE VÁCUO ADEQUADO, SEQUINDO AS RECOMENDAÇÕES DO FABRICANTE, PARA GARANTIR QUE A UMIDADE E IMPUREZAS SEJAM ELIMINADAS DO INTERIOR DA LINHA PRÉVIA APROVAÇÃO DO FISCAL DO EMPREITEIRO;
- 11- TODOS OS EQUIPAMENTOS DESTACADO NESTE PROJETO SÃO EXISTENTES E DEVERÃO SER REAPROVEITADOS, SENDO REALIZADOS DE ACORDO COM O QUE SE PEDE NO PROJETO. TODAS AS MÁQUINAS E SUAS PEÇAS EM PLUMAS DEVIDERÃO SER REAPROVEITADAS;
- 12- AS TUBULAÇÕES FRIGORÍFICAS E A REDE DE DRENAGEM SÃO EXISTENTES E DEVERÃO SER REAPROVEITADAS, OBEDECENDO AS REALOCAÇÕES DE CADA EQUIPAMENTO E DE CADA TUBULAÇÃO FRIGORÍFICA;
- 13- OS SISTEMAS DE RENOVACÃO DE AR E EXAUSTÃO DOS BANHEIROS SÃO EXISTENTES E DEVERÃO SER REAPROVEITADOS.



PROPRIETÁRIO: TRIBUNAL REGIONAL ELEITORAL DA BAHIA

RESPONSÁVEL TÉCNICO: CARLOS ANTONIO LIMA CONCEIÇÃO

-	-	-	-
-	-	-	-
-	-	-	-
REV. Nº	DATA	RESPONSÁVEL	DESCRIÇÃO



NOME DA CONSTRUÇÃO	TIPO SERVIÇO
EDIFÍCIO ANEXO III TRE-BA	PROJETO DE REFORMA

ENDEREÇO DA OBRA	MUNICÍPIO
PRIMEIRA AVENIDA - CENTRO ADMINISTRATIVO DA BAHIA	SALVADOR-BA
IDENTIFICAÇÃO DA PLANTA	

PROJETO EXECUTIVO DE REFORMA - 3º ETAPA
PLANTA BAIXA - CLIMATIZAÇÃO VRF - 5º ANDAR

RESPONSÁVEL TÉCNICO	CAU / CREA	TIPO PROJETO
ENG. CARLOS A. LIMA CONCEIÇÃO	nº 051937413-4	CLIMATIZAÇÃO VRF

CARLOS A. LIMA CONCEIÇÃO		CLI-VRF-TREBA-ANEXOIII.DWG	CLI-VRF 19/25
ESCALA 1:50	DATA SETEMBRO 2005	REVISÃO	

--	--	--	--